

MĚSTSKÝ ÚŘAD SUŠICE

odbor dopravy a silničního hospodářství

náměstí Svobody 138, 342 01 Sušice I

tel.č.: 376540111, fax: 376540112

Evidenční číslo: SUS-5881/2024
Číslo jednací: 995/24/DOP/Pa
Vyřizuje: Věra Pavluková
Telefon: 376540184
E-mail: vpavlukova@mususice.cz

V Sušici dne 27. února 2024

VEŘEJNÁ VYHLÁŠKA

OPATŘENÍ OBECNÉ POVAHY

Stanovení přechodné úpravy provozu na pozemní komunikaci

Městský úřad Sušice, odbor dopravy a silničního hospodářství, jako příslušný správní orgán podle ust. § 124 odst. 6 zákona č. 361/2000 Sb., o provozu na pozemních komunikacích a o změnách některých zákonů, ve znění pozdějších předpisů (zákon o silničním provozu), na základě žádosti podané společností SWIETELSKY stavební s.r.o., se sídlem Pražská tř. 495/58, 370 04 České Budějovice, IČO: 480 35 599, zastoupenou na základě plné moci společností SAFEROAD Czech Republic s.r.o., se sídlem Plzeňská 666, 330 21 Líně, IČO: 252 29 761, ze dne 26. února 2024

s t a n o v u j e

podle ust. § 77 odst. 1) písm. c) a odst. 5 zákona o silničním provozu, opatřením obecné povahy v souladu ust. § 171 a násl. správního řádu, po předchozím písemném vyjádření Policie České republiky, Krajské ředitelství policie Plzeňského kraje, Dopravní inspektorát Klatovy, ze dne 26. února 2024, pod č.j. KRPP-26754-2/ČJ-2024-030406, následující přechodnou úpravu provozu na pozemní komunikaci – sil. III/17217, III/17218 a na místních komunikacích v obci Nezamyslice, v úseku od začátku obce Nezamyslice ve směru do obce směr od křižovatky III/17217 x III/17218 z důvodu opravy vodovodu – provedení stavebních prací v chodníku mimo komunikaci, vytvoření náhradního koridoru pro pěši na sil. III/17217 a umístění zařízení staveniště pro pracovní manipulační plochu, případně umístění stavební techniky v souvislosti opravou vodovodu:

1. **Dotčený úsek:** sil. III/17217, III/17218 a místní komunikace v obci Nezamyslice v úseku od začátku obce Nezamyslice ve směru do obce směr od křižovatky III/17217 x III/17218
2. **Stanovené dopravní značení a zařízení pro označení předmětné uzavírky:** viz příloha - schéma rozmístění přechodného dopravního značení.
3. **Doba platnosti:** od 04. 03. 2024 do 30. 04. 2024
4. **Podmínky, za kterých lze provést tímto stanovenou přechodnou úpravu provozu na pozemní komunikaci:**
 - stanovené dopravní značky související s označení uzavírky provozu na dotčené pozemní komunikaci budou instalovány bezprostředně před zahájením předmětné uzavírky,
 - veškeré dopravní značky a zařízení musí svým provedením odpovídat příslušným ustanovením zákona č. 361/2000 Sb., o provozu na pozemních komunikacích a o změnách některých zákonů, ve znění pozdějších předpisů v návaznosti na vyhlášku č. 294/2015 Sb., kterou se provádějí pravidla provozu na pozemních komunikacích, na související předpisy a na platné ČSN,
 - v případě, že si situace v místě prací z hlediska bezpečnosti a plynulosti provozu vyžadává zastavování vozidel (nepřehlednost úseku v důsledku situování stavebních mechanismů, apod.), použije zhotovitel náležitě poučené a předepsaným způsobem vybavené zaměstnance dle § 79 odst. 1 písm. i) zákona č. 361/2000 Sb., o provozu na pozemních komunikacích,
 - do uzavřeného úseku bude zachována možnost vjezdu vozidlům integrovaného záchranného systému k obytným objektům,

- použité dopravní značky budou po celou dobu udržovány v plně funkčním stavu a v čistotě a budou správně umístěny a připevněny.

Odůvodnění

Odbor dopravy a silničního hospodářství Městského úřadu Sušice stanovil na základě návrhu společnosti SWIETELSKY stavební s.r.o., se sídlem: Pražská tř. 495/58, 370 04 České Budějovice, IČO: 480 35 599, zastoupené na základě plné moci společností SAFEROAD Czech Republic s.r.o., se sídlem: Plzeňská 666, 330 21 Líně, IČO: 252 29 761, přechodnou úpravu provozu po písemném vyjádření Policie ČR, DI Klatovy ze dne 26. února 2024, pod č.j. KRPP-26754-2/ČJ-2024-030406, v souvislosti s provedením stavebních prací za účelem opravy vodovodu.

V souladu s ust. § 77 odst. 5 zákona o silničním provozu nedoručoval zdejší úřad návrh opatření obecné povahy a nevyzýval dotčené osoby k podávání připomínek či námitek a stanovil přechodnou úpravu provozu podle § 77 odst. 1 písm. c) zákona o silničním provozu jako opatření obecné povahy postupem dle části šesté správního řádu.

Poučení

Podle § 173 odst. 2 zákona č. 500/2004 Sb., správní řád, ve znění pozdějších předpisů (dále jen „*správní řád*“), proti opatření obecné povahy nelze podat opravný prostředek. Podle ust. § 174 odst. 2 *správního řádu* lze soulad opatření obecné povahy s právními předpisy posoudit v přezkumném řízení. Usnesení o zahájení přezkumného řízení lze vydat do 1 roku od účinnosti opatření. Účinky rozhodnutí v přezkumném řízení nastávají ode dne jeho právní moci.

Věra Pavluková v.r.
služební číslo 056

Ve smyslu ustanovení § 77 odst. 5 zákona o silničním provozu, opatření obecné povahy nabývá účinnosti pátým dnem po dni vyvěšení veřejné vyhlášky

Toto opatření obecné povahy musí být zveřejněno na úřední desce:

- Městského úřadu Sušice
- Obecní úřad Nezamyslice

a musí být vyvěšeno na dobu nejméně 15-ti dnů (15. den je dnem oznámení)

Vyvěšeno dne:

Sejmuto dne:

Obdrží:

- SWIETELSKY stavební s.r.o., Pražská tř. 495/58, 370 04 České Budějovice, *adresa pro doručování*: SAFEROAD Czech Republic s.r.o., Plzeňská 666, 330 21 Líně
- Správa a údržba silnic Plzeňského kraje, příspěvková organizace, Koterovská 162, 326 00 Plzeň
- Obec Nezamyslice, Nezamyslice 47, 342 01 Sušice1

Na vědomí:

- Policie ČR, Krajské ředitelství policie Plzeňského kraje, Územní odbor Klatovy, Dopravní inspektorát Klatovy, nábřeží Kpt. Nálepky 412, 339 01 Klatovy
- Obecní úřad Nezamyslice, silniční správní úřad
- vlastní k založení do spisu

Návrh DIO:
Nezamyslice
oprava vodovodu

Zpracoval: Basl Václav
Dne: 19. února 2024
T + 420 725 398 616
E vaclav.basl@saferoad.cz

SAFEROAD®

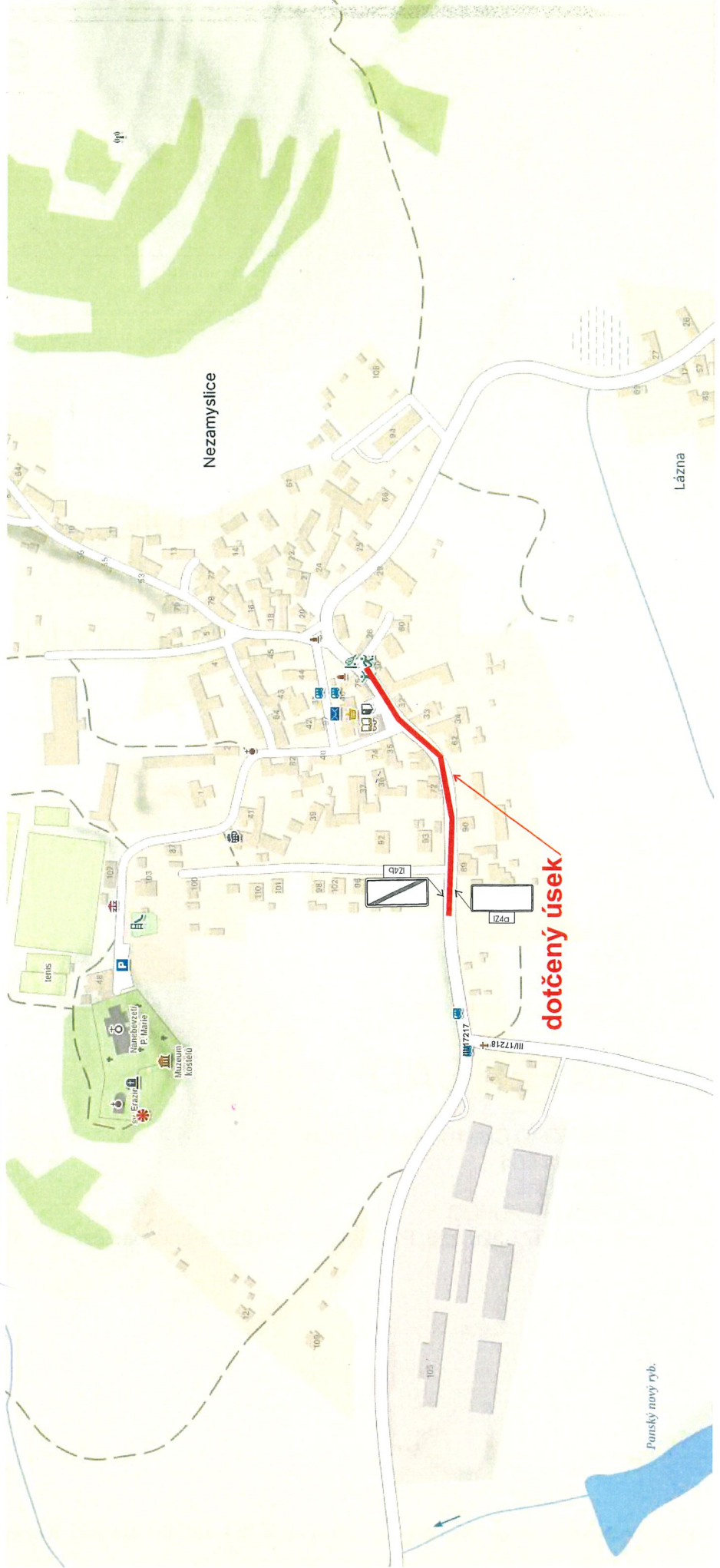
SAFEROAD Czech Republic s. r. o.
Plzeňská 666
330 21 Líně
CZECH REPUBLIC
T + 420 377 226 226, F + 420 377 226 227 > saferoad.cz

Situace - dotčený úsek, oprava vodovodu, práce mimo komunikaci, v chodníku

Stanoveno opatřením

Zn.: 995/24/DOP/Pw ze dne: 27-02-2024

Městský úřad Sušice
Městský úřad Sušice
Klatovy



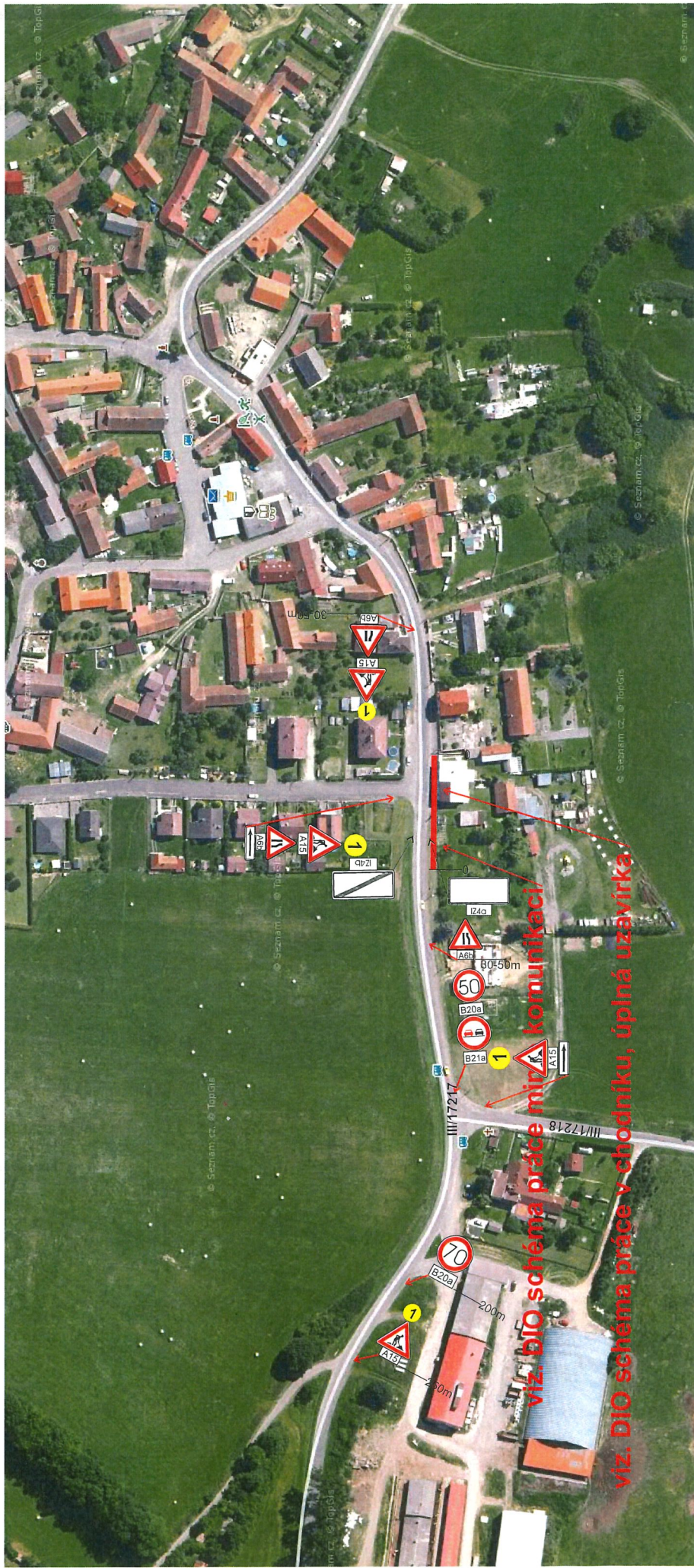
Návrh DIO - dotčený úsek, oprava vodovodu, práce mimo komunikaci, v chodníku, v MÍSTĚ ZAČÁTKU/KONCE OBCE

DZ A6b umístěno pouze v případě potřeby pracovního místa na komunikaci

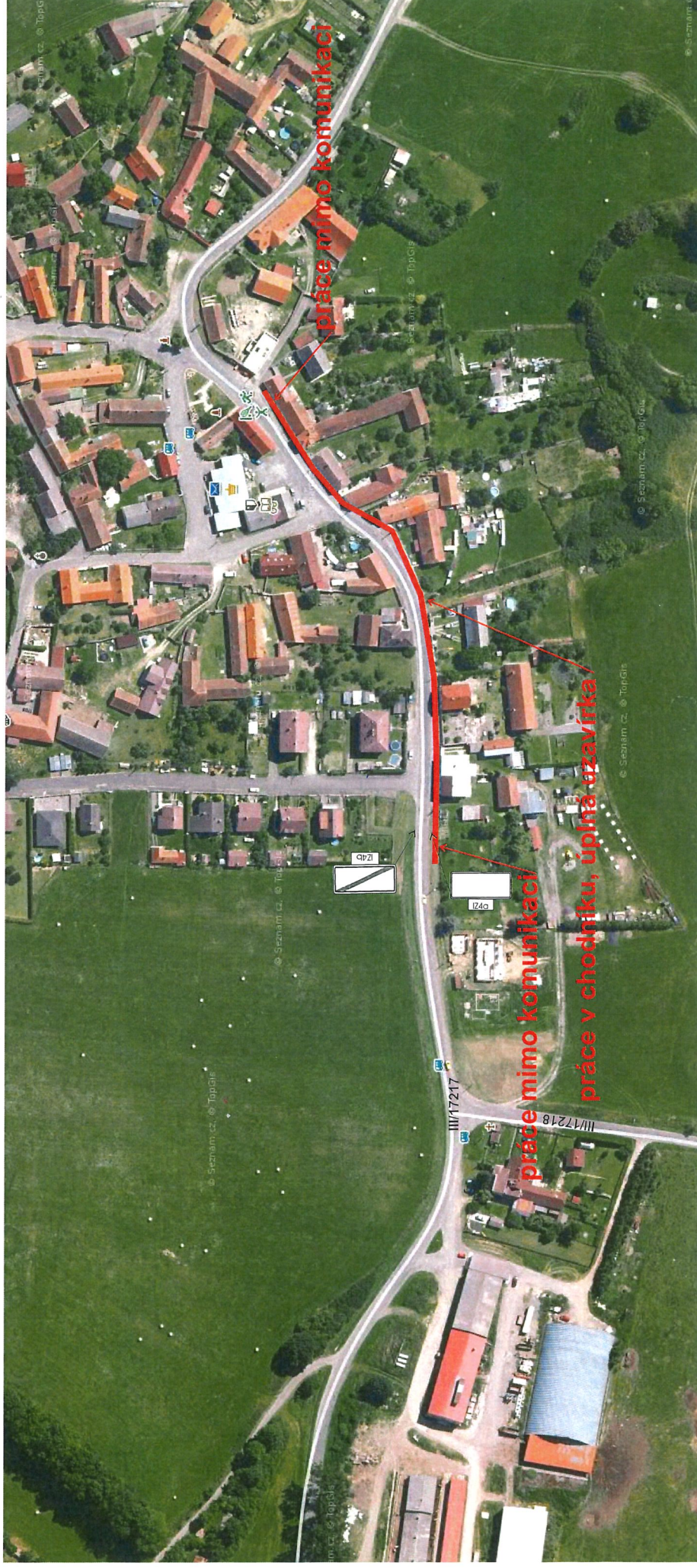
Stanoveno opatřením

Zn.: 995/24/507/Pw ze dne: 27-02-2024

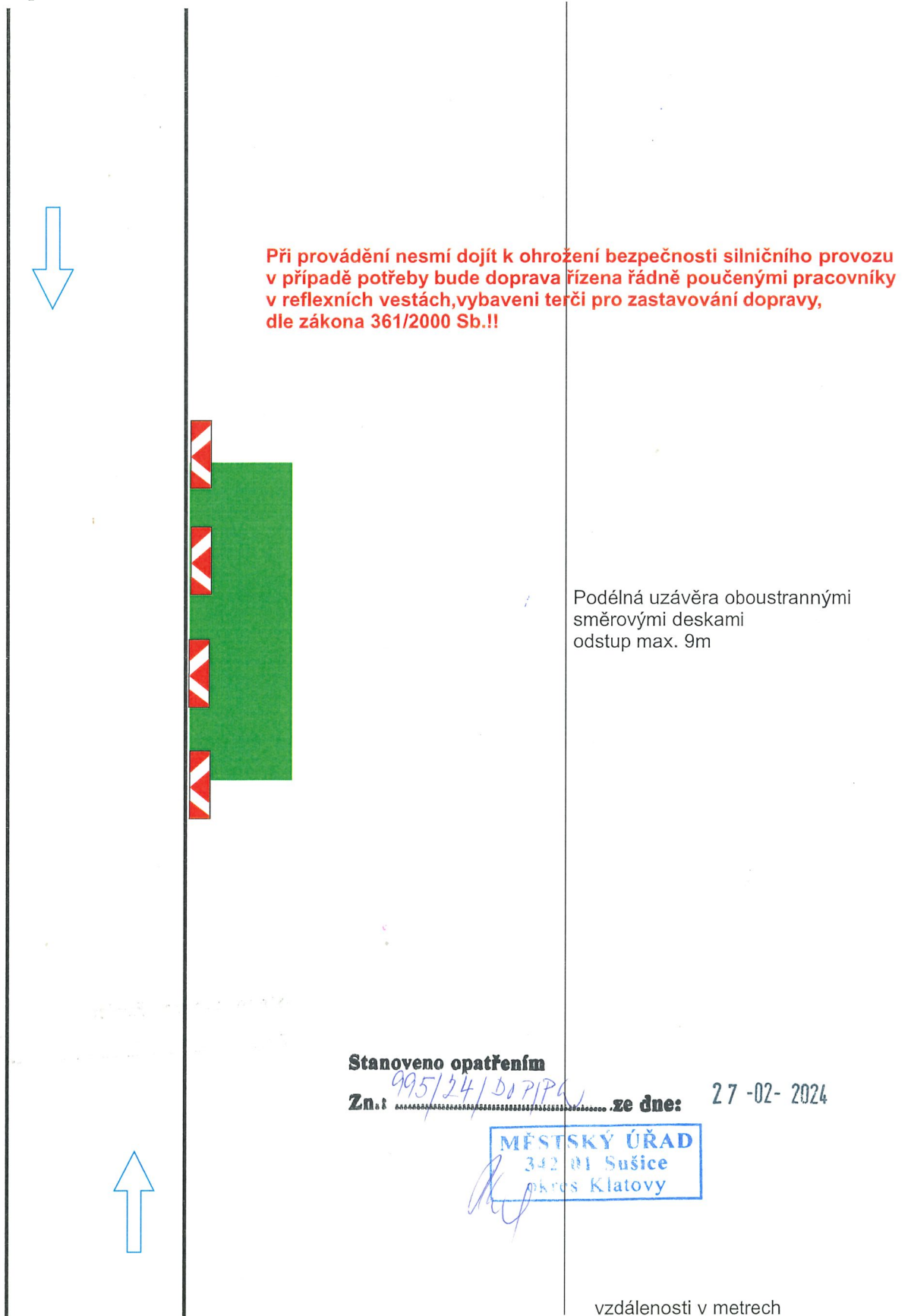
MĚSTSKÝ ÚŘAD
342 01 Sušice
okres Klatovy



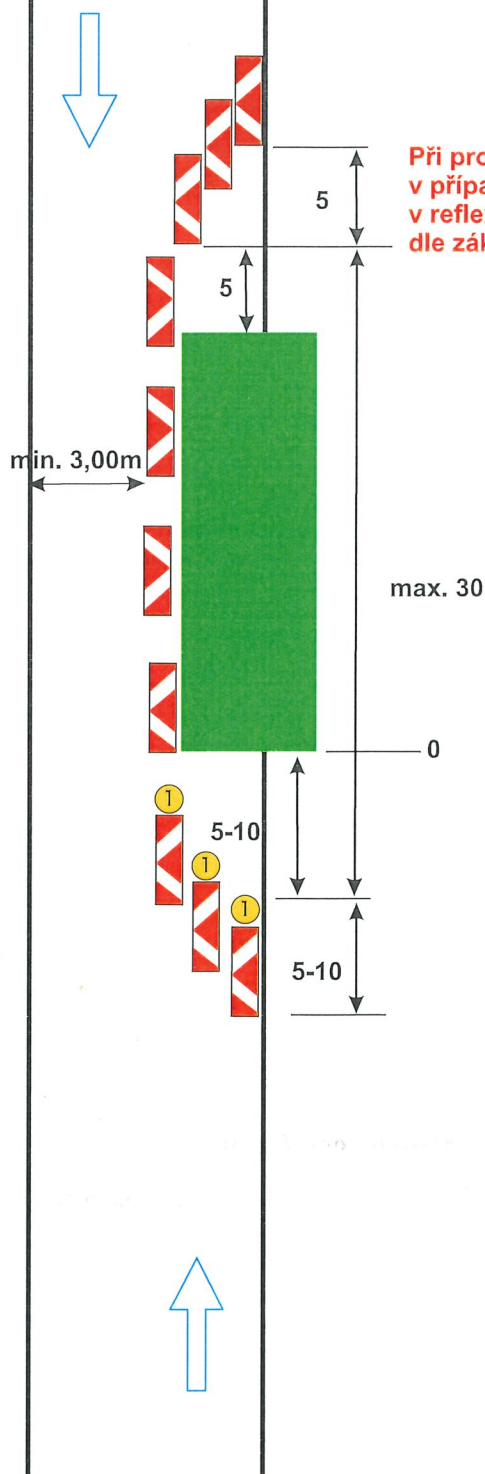
Situace - dotčený úsek, oprava vodovodu, práce mimo komunikaci, v chodníku



Návrh přechodného dopravního značení - práce mimo komunikaci



Návrh přechodného dopravního značení - práce mimo komunikaci, pracovní místo na komunikaci délky max. 30m, v případě potřeby umístění stav. techniky na komunikaci **POUZE V PRACOVNÍ DOBĚ**



Při provádění nesmí dojít k ohrožení bezpečnosti silničního provozu, v případě potřeby bude doprava řízena řádně poučenými pracovníky v reflexních vestách, vybavení terčí pro zastavování dopravy, dle zákona 361/2000 Sb.!!

Podélná uzávěra oboustrannými směrovými deskami
odstup max. 9m

Příčná uzávěra jednostrannými směrovacími deskami
příčný odstup 0,6 - 1,0
výstražná světla typu 1 na každé směrovací desce

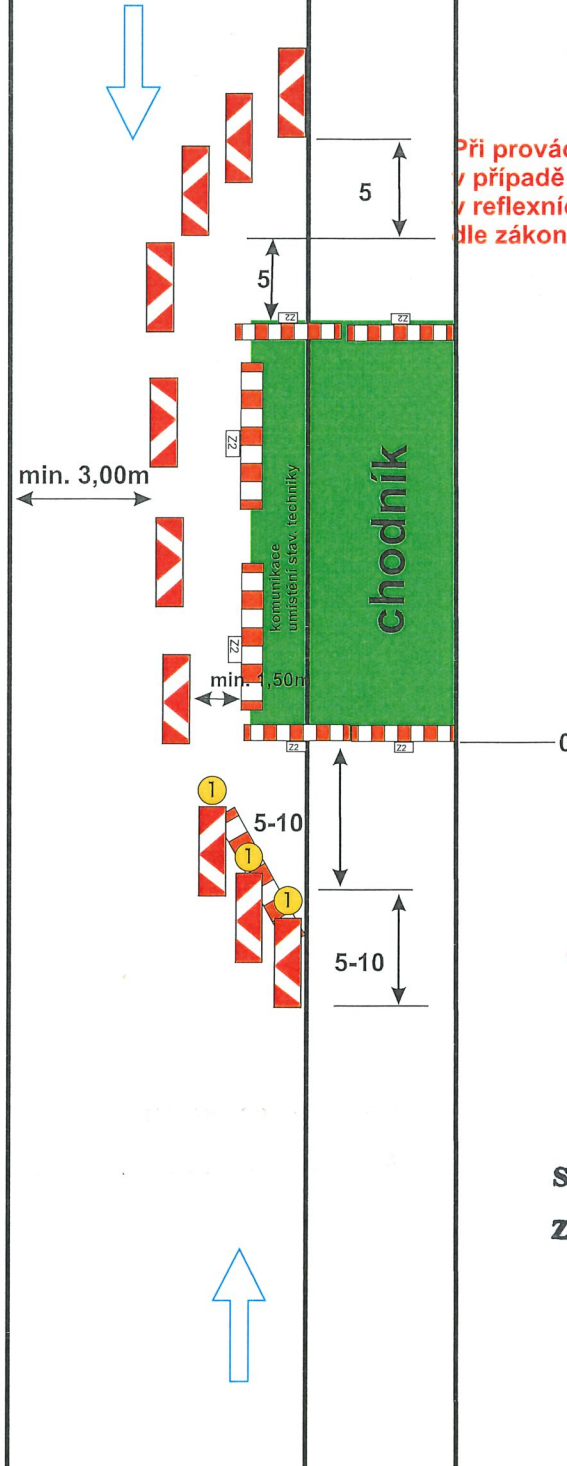
Stanoveno opatřením

Zn.: 995/24/DOP/7a ze dne: 27-02-2024

MĚSTSKÝ ÚŘAD
322 01 Sušice
okres Klatovy

vzdálenosti v metrech

Návrh přechodného dopravního značení -
 práce v chodníku, úplná uzavírka,
 pracovní místo délky max. 30m, v případě potřeby
 umístění stav. techniky na komunikaci,
 pracovní místo bude postupně posunováno dle
 postupu prací, chodník otevírán
POUZE V PRACOVNÍ DOBĚ



Při provádění nesmí dojít k ohrožení bezpečnosti silničního provozu,
 v případě potřeby bude doprava řízena řádně poučenými pracovníky
 v reflexních vestách, vybavení terčí pro zastavování dopravy,
 dle zákona 361/2000 Sb.!!

Podélná uzávěra oboustrannými
 směrovými deskami
 odstup max. 9m

Příčná uzávěra jednostrannými
 směrovacími deskami
 příčný odstup 0,6 - 1,0
 výstražná světla typu 1 na každé
 směrovací desce

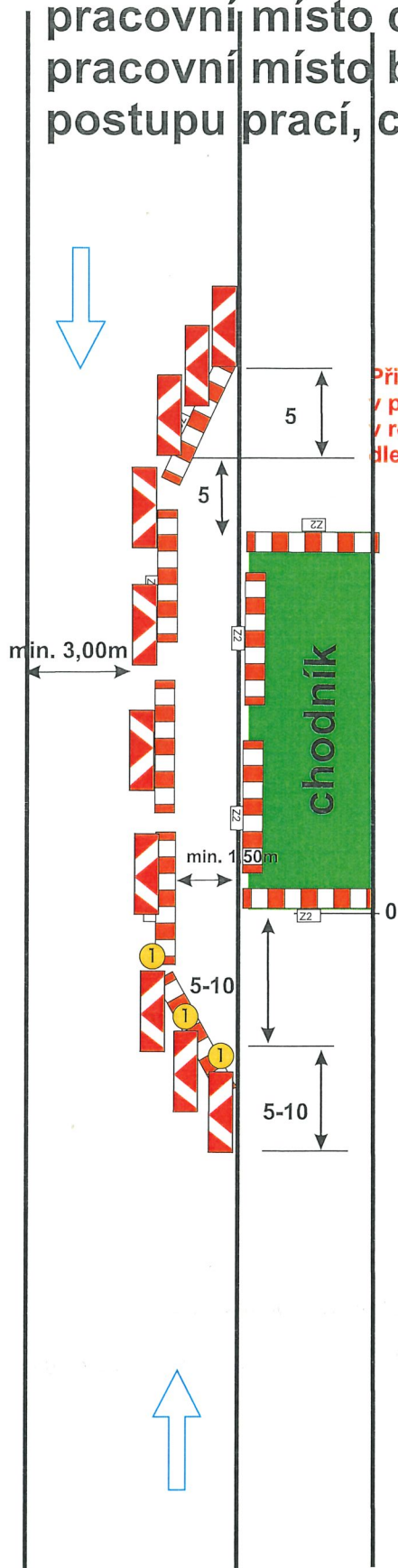
Stanoveno opatřením

Zn.: 995/24/DOP/PW ze dne: 27-02-2024

MĚSTSKÝ ÚŘAD
 342 01 Sušice
 okres Klatovy

vzdálenosti v metrech

Návrh přechodného dopravního značení - práce v chodníku, úplná uzavírka, pracovní místo délky max. 30m, pracovní místo bude postupně posunováno dle postupu prací, chodník otevírán



Při provádění nesmí dojít k ohrožení bezpečnosti silničního provozu, v případě potřeby bude doprava řízena řádně poučenými pracovníky v reflexních vestách, vybavení terčí pro zastavování dopravy, dle zákona 361/2000 Sb.!!

Podélná uzávěra oboustrannými směrovými deskami
odstup max. 9m

Příčná uzávěra jednostrannými směrovacími deskami
příčný odstup 0,6 - 1,0
výstražná světla typu 1 na každé směrovací desce

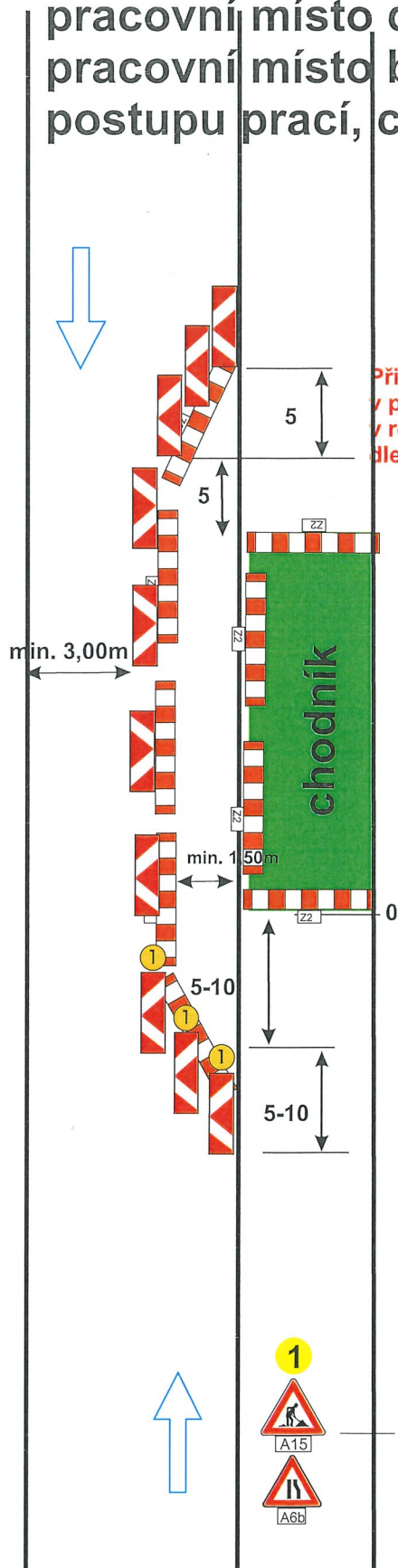
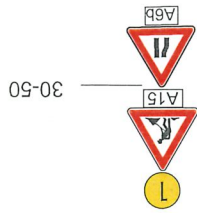
Stanoveno opatřením

Zn.: 995/24/DOP/PK ze dne: 27-02-2024

MĚSTSKÝ ÚŘAD
342 01 Sušice
okres Klatovy

vzdálenosti v metrech

Návrh přechodného dopravního značení - práce v chodníku, úplná uzavírka, pracovní místo délky max. 30m, pracovní místo bude postupně posunováno dle postupu prací, chodník otevírán



Při provádění nesmí dojít k ohrožení bezpečnosti silničního provozu, v případě potřeby bude doprava řízena řádně poučenými pracovníky v reflexních vestách, vybavení terčí pro zastavování dopravy, dle zákona 361/2000 Sb.!!

Výstražné světlo typu 1
nebo značka na fluorescenčním
žlutozeleném podkladu,
v protisměru shodně

Podélná uzávěra oboustrannými
směrovými deskami
odstup max. 9m

Příčná uzávěra jednostrannými
směrovacími deskami
příčný odstup 0,6 - 1,0
výstražná světla typu 1 na každé
směrovací desce

Stanoveno opatřením

Zn.: 995/24/DOP/PN ze dne: 27-02-2024

MĚSTSKÝ ÚŘAD
342 01 Sušice
okres Klatovy

30-50

vzdálenosti v metrech

Návrh DIO - dotčený úsek, oprava vodovodu, práce mimo komunikaci, v chodníku, v OBCI

Stanoveno opatřením

995/24/DOP/PW

Zn.: ze dne: 27 -02- 2024

DZ A6b umístěno pouze v případě potřeby pracovního místa na komunikaci

MĚSTSKÝ ÚŘAD
342 01 Sušice
okres Klatov



DZ A15+A66b+E7b budou umístěny dle místa prováděných prací!!

Návrh přechodného dopravního značení - práce v chodníku, úplná uzavírka, pracovní místo délky max. 30m, v případě potřeby umístění stav. techniky na komunikaci, pracovní místo bude postupně posunováno dle postupu prací, chodník otevírán **POUZE V PRACOVNÍ DOBĚ**

Výstražné světlo typu 1
nebo značka na fluorescenčním
žlutozeleném podkladu,
v protisměru shodně

**Při provádění nesmí dojít k ohrožení bezpečnosti silničního provozu,
v případě potřeby bude doprava řízena řádně poučenými pracovníky
v reflexních vestách, vybavení terčí pro zastavování dopravy,
dle zákona 361/2000 Sb.!!**

Podélná uzávěra oboustrannými
směrovými deskami
odstup max. 9m

Příčná uzávěra jednostrannými
směrovacími deskami
příčný odstup 0,6 - 1,0
výstražná světla typu 1 na každé
směrovací desce

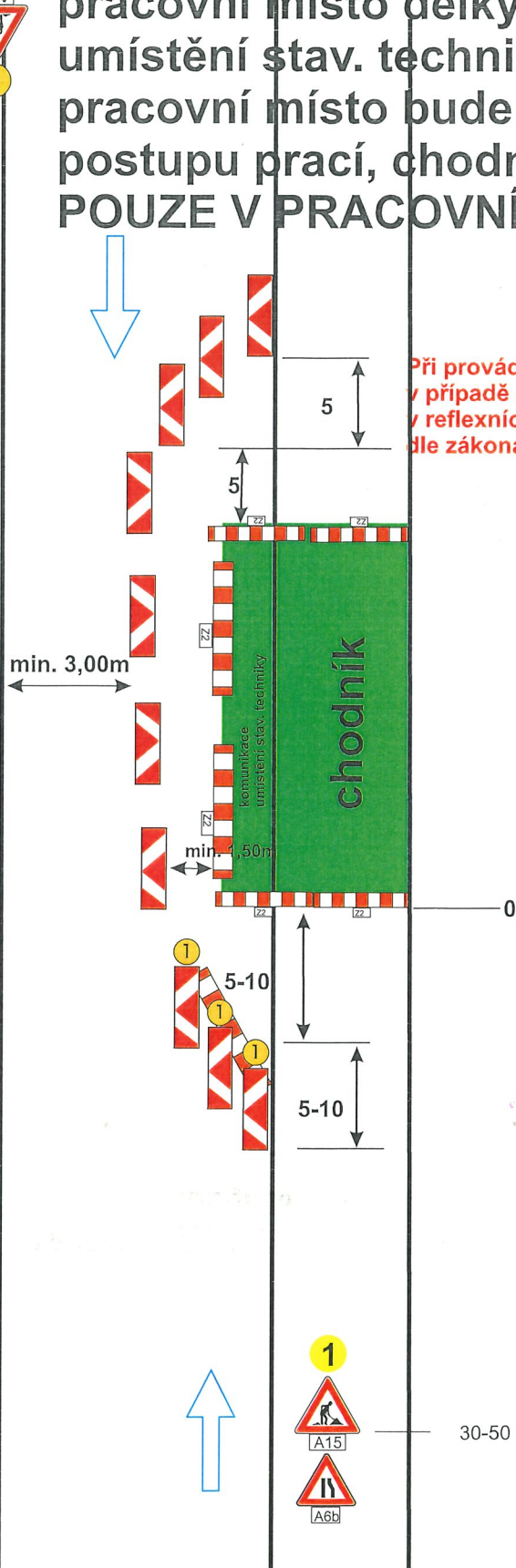
Stanoveno opatřením

Zn.: 995/24/DOP/PK ze dne: 27-02-2024

MĚSTSKÝ ÚŘAD
212 01 Sušice
okres Klatovy

vzdálenosti v metrech

09-08



Návrh přechodného dopravního značení - práce mimo komunikaci, pracovní místo na komunikaci délky max. 30m, v případě potřeby umístění stav. techniky na komunikaci **POUZE V PRACOVNÍ DOBĚ**

Výstražné světlo typu 1
nebo značka na fluorescenčním
žlutozeleném podkladu,
v protisměru shodně

**Při provádění nesmí dojít k ohrožení bezpečnosti silničního provozu,
v případě potřeby bude doprava řízena řádně poučenými pracovníky
v reflexních vestách, vybavení terčí pro zastavování dopravy,
dle zákona 361/2000 Sb.!!**

Podélná uzávěra oboustrannými
směrovými deskami
odstup max. 9m

Příčná uzávěra jednostrannými
směrovacími deskami
příčný odstup 0,6 - 1,0
výstražná světla typu 1 na každé
směrovací desce

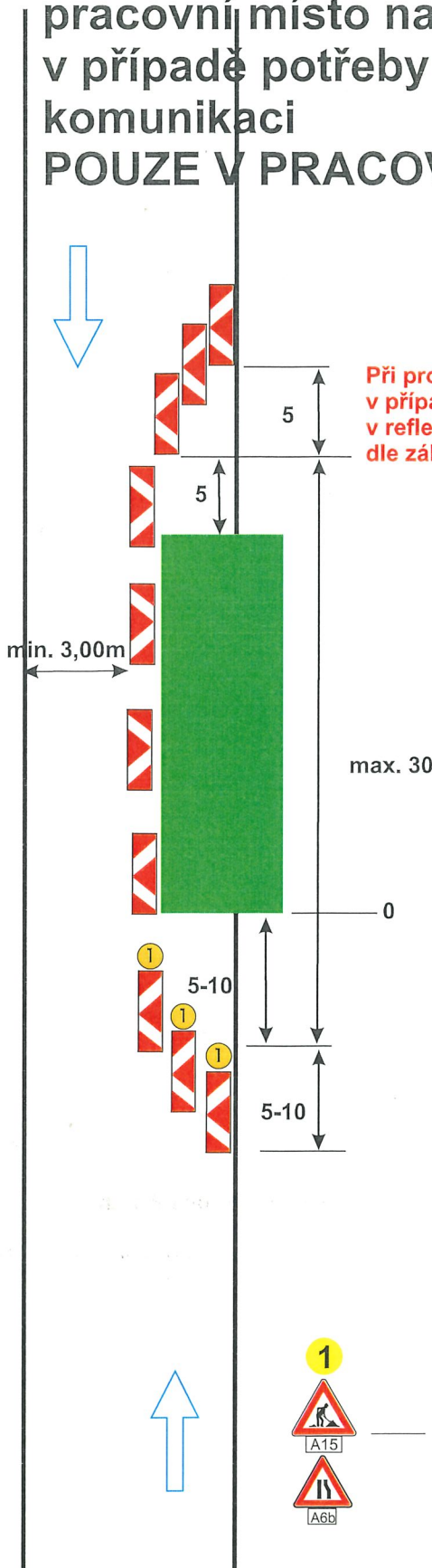
Stanoveno opatřením

Zn.: 995/24/DOP/PA ze dne: 27-02-2024

STÁTNÍ SPRÁVA
MÍSTNÍ ÚŘAD
342 01 Sušice
okres Klatovy

vzdálenosti v metrech

09-03



Návrh přechodného dopravního značení - práce mimo komunikaci

09-08



Při provádění nesmí dojít k ohrožení bezpečnosti silničního provozu, v případě potřeby bude doprava řízena řádně poučenými pracovníky v reflexních vestách, vybavení terčí pro zastavování dopravy, dle zákona 361/2000 Sb.!!



Výstražné světlo typu 1 nebo značka na fluorescenčním žlutozeleném podkladu, v protisměru shodně

Podélná uzávěra oboustrannými směrovými deskami odstup max. 9m

Stanoveno opatření

Zn.: 995/24/DOP/PK ze dne: 27-02-2024

MĚSTSKÝ ÚŘAD
342 01 Sušice
Kancelář



30-50



vzdálenosti v metrech

Technická zpráva

Návrh DIO je vykresleno v příložené situaci.

Jedná se o návrh DIO, a to z důvodu opravy vodovodu v obci Nezamyslice.

Při provádění nesmí dojít k ohrožení bezpečnosti silničního provozu, v případě potřeby bezpečnost bude zajišťována poučenými osobami dle zákona 361/2000 Sb. a prostředky zhotovitele.

Budou provizorně zpřístupněny vstupy k objektům a na pozemky (přechodové plechy, lávky). Před zahájením prací budou obyvatelé a uživatelé oblasti informováni o rozsahu prací a omezení provozu.

Bude zajištěna bezpečnost pěších.

Harmonogram prací bude před zahájením stavby předložen správnímu úřadu.

Termín: 2024

Všechny přechodné dopravní značky jsou v základním rozměru, reflexní, minimálně třídy R1. Projekt DIO vychází z Technických podmínek Ministerstva dopavy „Zásady dopravního značení na pozemních komunikacích“ TP 65 a Příručka pro označování pracovních míst na dálnicích a silnicích.